

# **Описание и инструкция для услуги АССА ГлобалТел**

**(документ ГСР\_015\_02, версия октябрь 2004 г.)**

**Услуга «Автоматизированная служба сервиса абонента» (АССА)** предлагает абоненту «ГлобалТел» самостоятельно, без участия оператора Центра поддержки абонентов, с помощью предлагаемого автоинформатором голосового меню получать актуальную информацию о состоянии взаиморасчетов, разнообразные справки, а также менять пароль доступа, добавлять и удалять услуги.

**Для того чтобы воспользоваться услугой с Вашего мобильного спутникового телефона Глобалстар**

**наберите 630.**

**При работе с обычного телефона ТФОП с тональным набором**

**наберите 8 (954) 206 2730.**

Услышав приветствие системы, перейдите в тональный режим (при работе с телефона ТФОП). У большинства телефонов такой переход осуществляется нажатием кнопки «\*».

После выполнения указанных операций Вы оказываетесь **в Главном меню системы:**

<b>1</b>	<b>Информация о лицевом счете</b>	
	<ol style="list-style-type: none"><li>1 Баланс и прогноз отключения</li><li>2 Зачисленные платежи</li><li>3 Информация по факсу (счет на оплату, счет на предоплату, установка фиксированного номера факса)</li></ol>	
<b>2</b>	<b>Операции над телефонами</b>	
	<ol style="list-style-type: none"><li>1 Смена пароля</li><li>2 Добровольная блокировка</li><li>3 Снятие добровольной блокировки</li><li>4 Добавление и удаление услуг</li></ol>	
<b>3</b>	<b>Справочная информация</b>	
	<ol style="list-style-type: none"><li>1 Информация о компании ГлобалТел и оплате услуг</li></ol>	
	<ol style="list-style-type: none"><li>1 Часы работы, местонахождение</li><li>2 Часы работы филиалов банка</li><li>3 Внутренний курс валюты в компании</li></ol>	
	<ol style="list-style-type: none"><li>2 Правила набора номера</li></ol>	
	<ol style="list-style-type: none"><li>1 Российские номера</li><li>2 Международные номера</li><li>3 Спутниковые номера ГлобалТел</li></ol>	
	<ol style="list-style-type: none"><li>3 Правила пользования услугами</li></ol>	
	<ol style="list-style-type: none"><li>1 Правила пользования роумингом</li></ol>	
<b>4</b>	<b>Внесение платежа по карточке экспресс-оплаты</b>	
<b>9</b>	<b>Помощь оператора Центра Поддержки Абонентов (ЦПА)</b>	

**Чтобы узнать информацию о состоянии лицевого счета, произвести операции над телефонами или активировать карточку экспресс-оплаты (КЭО), введите 1, 2 или 4 (пп. 1, 2, 4 главного меню).**

**Для получения устной помощи дежурного оператора ЦПА нажмите 9, дождитесь ответа и задайте свой вопрос.**

**При работе со спутникового телефона Глобалстар Вы сразу же можете набирать пункты вложенного меню с информацией о лицевом счете или операциях с телефоном и карточкой КЭО.**

**В случае же работы с тонального телефона ТФОП при обращении к указанным пунктам 1, 2, 4 Главного меню необходимо, после запроса системного информатора, ввести**

*абонентский номер Вашего спутникового телефона и пароль.*

Пароль задается Вами при оформлении договора и приложения обслуживания к нему и является общим для всех телефонов Вашего лицевого счета.

**При отсутствии действий со стороны абонента в течение 7 секунд система АССА завершает текущий сеанс.**

**Для перемещения по пунктам меню** используйте кнопки «\*» и «#». Находясь в любом меню нижнего уровня, вы можете перейти в *главное меню*, нажав кнопку «\*». Для перехода на предыдущий уровень меню нажмите «#» в любом меню нижнего уровня.

*Ввод Ваших данных*, например, номер факса или размер предоплаты, завершайте нажатием кнопки «\*». Исключение составляет лишь ввод дат, после которых нажимать «\*» не надо.

Если Вы ошиблись при вводе данных, вы можете исправить цифры, нажав «#» и набрав их повторно.

При перемещении по пунктам меню и вводе данных Вам необязательно дожидаться окончания голосовой подсказки.

Более подробно пункты Главного меню услуги АССА ГлобалТел описаны ниже в Приложении 1.

*Услуга АССА является бесплатной и автоматически добавляется абонентам, на лицевом счете которых зарегистрирован хотя бы один телефонный номер.*

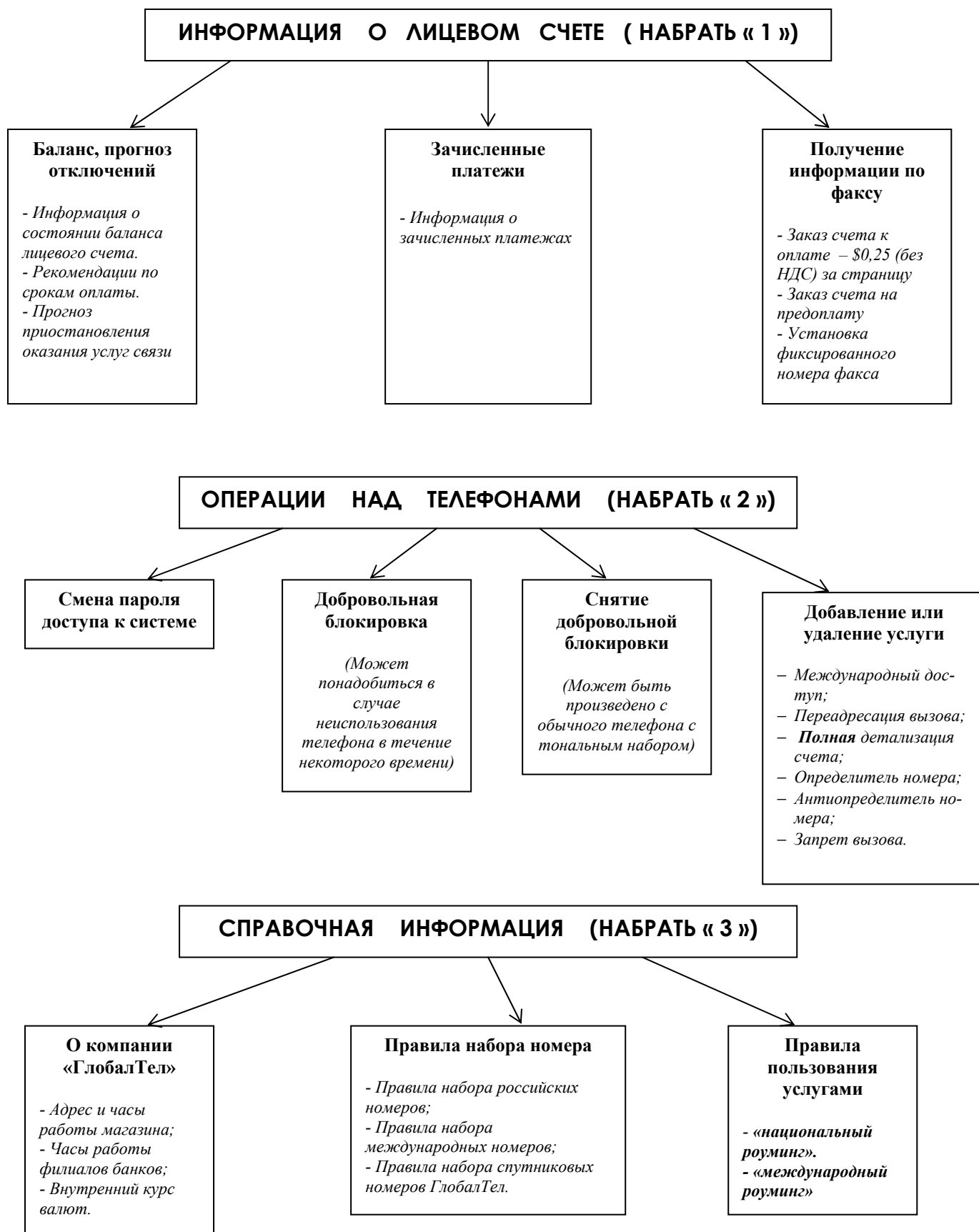
*Звонок с мобильного телефона в Автоматизированную службу сервиса при нахождении абонента в роуминге (международном/национальном) является платным, при этом абонент набирает номер*

**8 (954) 206 2730 (при роуминге GSM)**

*или*

**+7 (954) 206 2730 (при глобальном роуминге Глобалстар)**

Описание пунктов Главного Меню «Автоматизированная служба сервиса абонента»  
(АССА ГлобалТел)



## **АКТИВАЦИЯ КАРТ ЭКСПРЕСС-ОПЛАТЫ (НАБРАТЬ « 4 »)**

– При работе с телефона ТФОП введите номер своего спутникового телефона и пароль доступа к службе АССА (пароль первоначально задается Вами при оформлении договора и приложения обслуживания к нему и является общим для всех телефонов Вашего лицевого счета).

**Внимание:** *Номер телефона и пароль не вводить при работе со своего спутникового телефона Глобалстар.*

– введите PIN-код карточки КЭО. После каждого информативного ввода (номера телефона, пароля и т.д.) необходимо нажимать «\*» для его подтверждения.

– система проверяет возможность использования данной карты КЭО и в случае успешной проверки активирует ее.